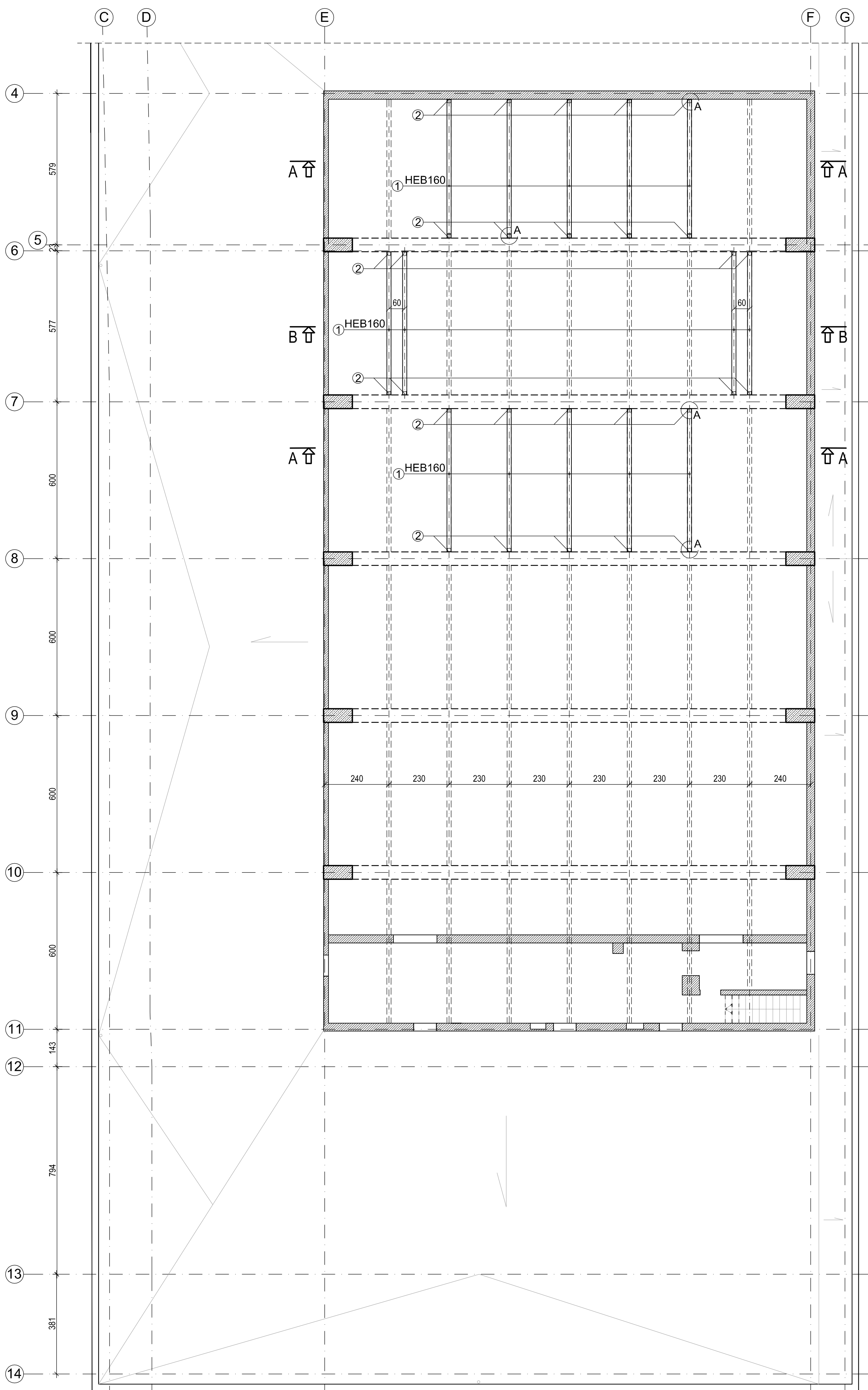
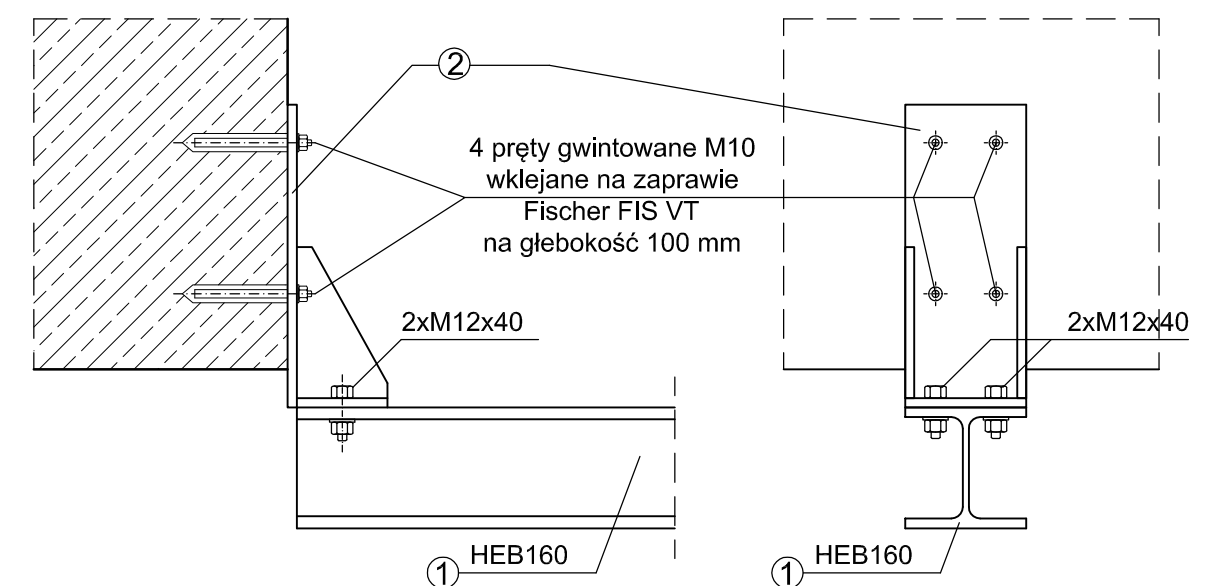


PODKONSTRUKCJA STALOWA POD
URZĄDZENIA GÓRNEJ MECHANIKI SCENY
skala 1:100/10

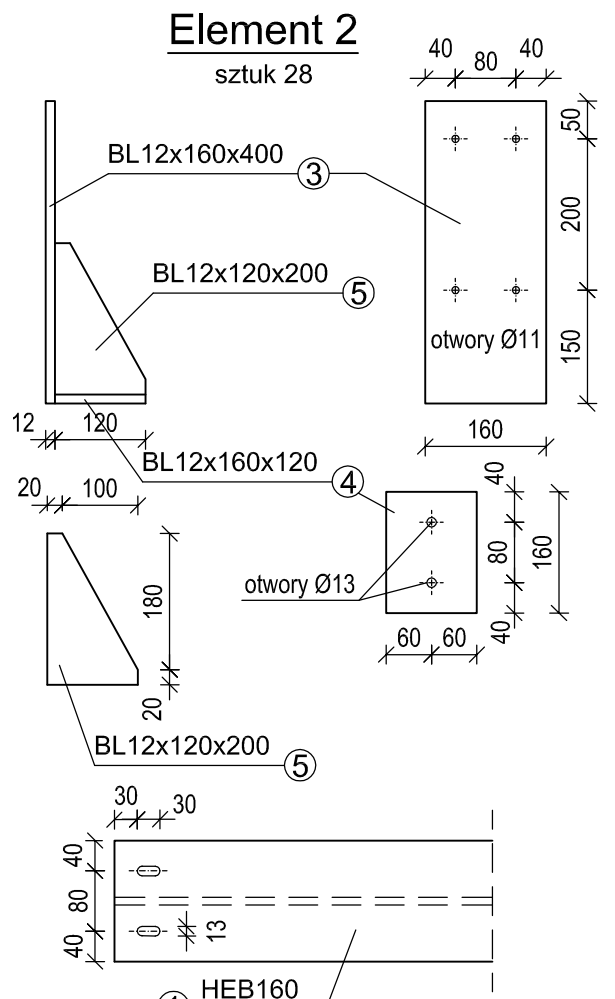


Szczegół "A"



Element 2

Element 2
sztuk 28

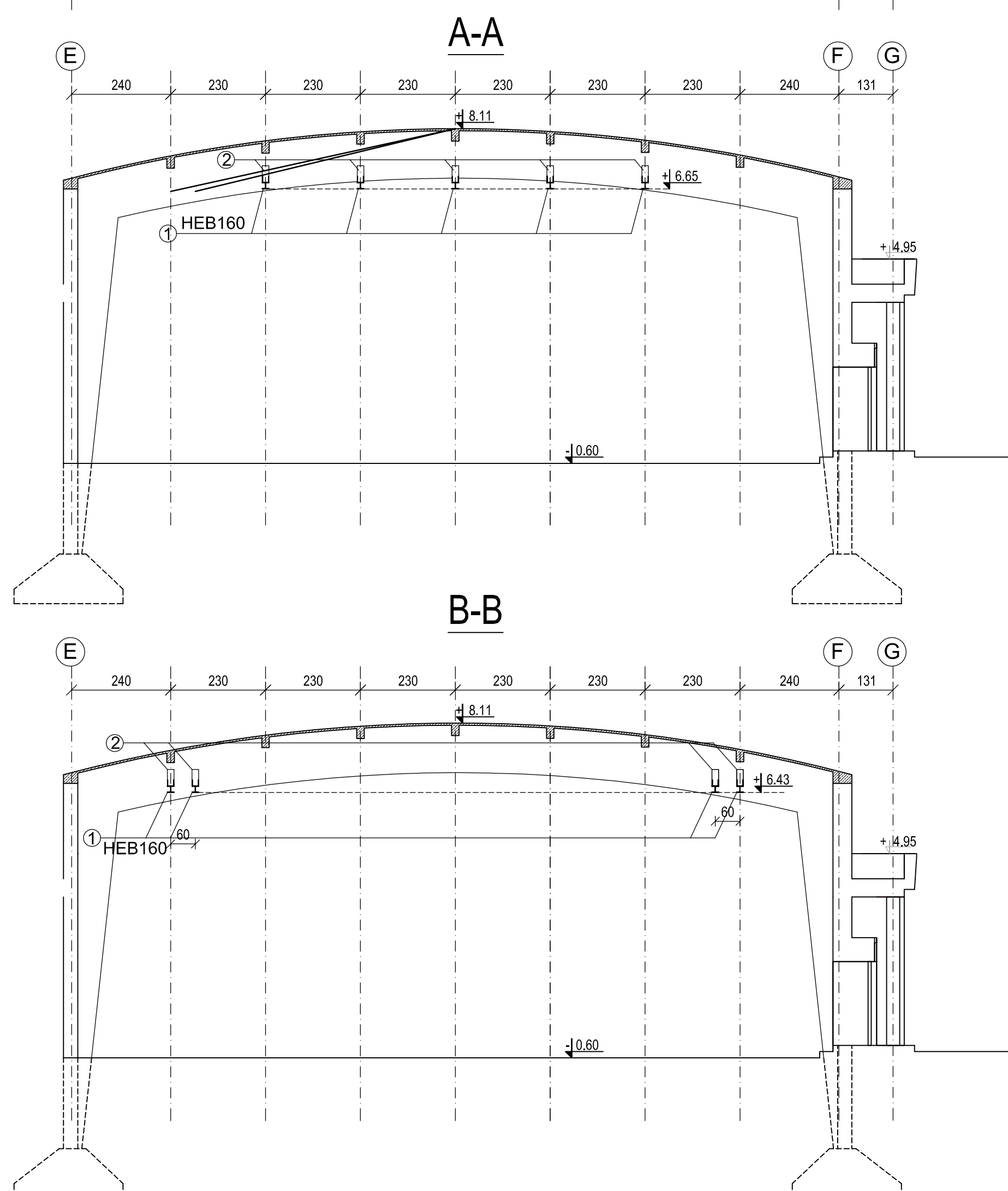


Długość elementów dobrać na budowie,
max. 5500


ZESTAWIENIE STALI					
Stal S235					
Lp	Oznaczenie	Ilość [szt]	Długość/powierzchn. [mm/m ²]	Masa jednostkowa [kg/m]	Masa pozycji [kg]
1	HEB160	14	5500	42,60	3280,20
3	BL 12x160x400	28	0,064	94,20	168,81
4	BL 12x120x160	28	0,0192	94,20	50,64
5	BL 12x120x200	56	0,024	94,20	126,60
dodatek na spoiny 1,8%					65,27
Masa całkowita elementu [kg]					3691,5

ZESTAWIENIE ELEMENTÓW DODATKOWYCH

Pręty gwintowane M10 ocynkowane 150 mm z podkładką i nakrętką	112 sztuk
--	-----------



Stal S235.
Zabezpieczenie ogniowe farbą pęczniejącą do odporności R30.

Pracownia Projektowa F-11, ul. Olszańska 7A, 31 - 513 Kraków					
TEMAT PROJEKTU: <i>„Przebudowa, modernizacja i termomodernizacja kompleksu budynków nr 421207 - Wzb. Uczeń (uczniów w Dobrej) z przebudową aneksu, budowa zadziarnego osyony aneksu oraz przebudowa instalacji wentylacji (went-kuch) osyony, went. mechanicznej, elektrycznej i eksploatacyjnej, budowa instalacji klimatyzacji oraz rozróżnień i rozdzielnic przyłączy przy ul. Dąbrowskiej 303 w Dobrej”</i>		ADRES OBIEKTU: <i>ul. nr. 420/420/303 jzd. osyony 051601 - 1 Dąbki osyony 051601 - 1,0001 Dąbki</i>			
INWESTOR: <i>Wyższe Szkoła Oficerska im. Piłsudskiego ul. Dąbrowskiej 303 w 30 - 084/2 Dąbki</i>		SKALA: 1:100/10 DATA: 07/2015		NR REWIZJI: K-06	
TEMAT RYSUNKU: PODKONSTRUKCJA STALOWA POD URZĄDZENIA GÓRNEJ MECHANIKI SCENY		FAZA: PROJEKT WYKONAWCZY			
BRANŻA: URZĄDZANIJA		UPRAWNIENIA: PODPIS:			
ZESPÓŁ: IMIĘ I NAZWISKO:		08/3/2008			
AUTOR: DR INŻ. RAFAŁ SZYDŁOWSKI		16/8/2013			
SPRAWDZĄCY: MGR INŻ. SYLWIA SZYDŁOWSKA					